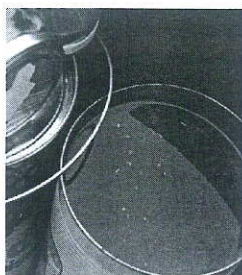


## Problemstoffsammlung

am **SAMSTAG**, den **06.04.2013**  
von **08.00 bis 12.00 Uhr** am Recyclinghof



### WAS DARF ABGEGEBEN WERDEN?

- LÖSEMITTELGEMISCHE
- QUECKSILBERABFÄLLE
- AUTOBATTERIEN
- HAUSHALTSREINIGER
- ALTÖL
- FARBEN UND LACKE
- ALTMEDIKAMENTE
- LAUGEN
- NICHT ENLEERTE SPRAYDOSEN
- KONSUMBATTERIEN
- PFLANZENSCHUTZMITTEL
- ÖLHALTIGE ABFÄLLE
- SÄUREN
- KOSMETIKA

Alt Speisefett und -öl können nur mehr über die Haushalts- bzw. Gastroöli am Recyclinghof entsorgt werden. Ölis erhalten Sie am Recyclinghof oder im Gemeindeamt.

Bitte bringen Sie Problemstoffe möglichst vorsortiert und in den Originalverpackungen zur Übergabestelle! Bitte lagern Sie keine Problemstoffe vor oder nach der Übernahme an den Sammelstellen ab! Problemstoffe dürfen erst während der Übernahme durch die Entsorgungsfirma abgegeben werden!

